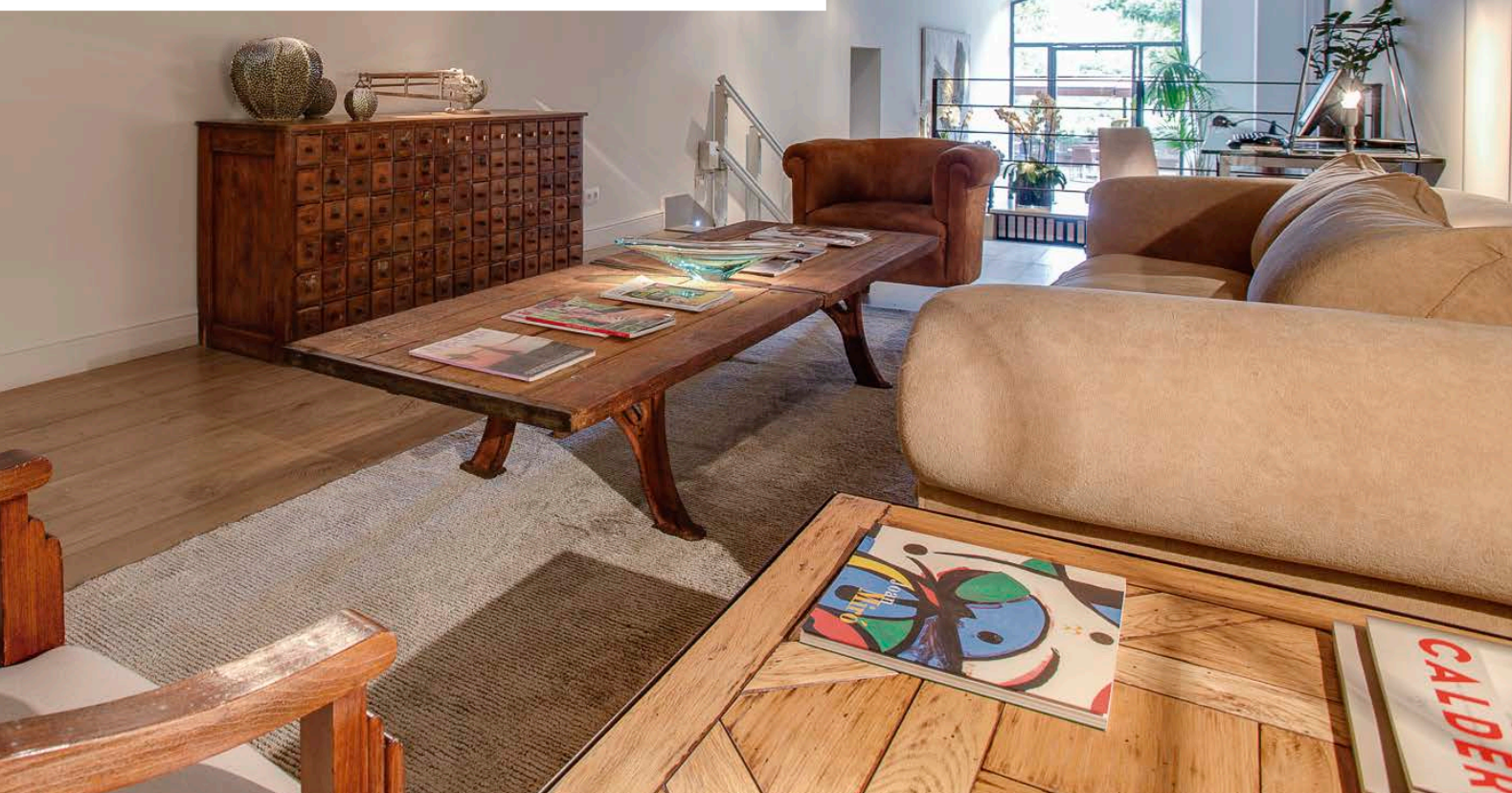


Calatrava



Den gamla stadsdelen Sa Calatrava, som ligger intill den imponerande katedralen i Palma har gett det nuvarande namnet på hotellet, väggar som återuppstod från deras arabiska ursprung. Från dess terrasser och balkonger kan du beundra den oändliga Paseo Marítimo. Alla dess olika rum och våra har arrangeras med smak och omsorg, och de har en liten butik av utvalda gastronomiska gourme produkter.

C/Plaza Llorenç Villalonga, n.8, CP. 07001, Palma
+34 971 728 110
www.boutiquehotelcalatrava

The ancient district of Sa Calatrava, located next to the imposing Cathedral of Palma, gives the name to this current hotel, resurfaced from the already disappeared walls of Arab origin. From its terraces and balconies you can admire the infinite Paseo Marítimo. All its spaces are arranged with taste and care, and it has a small shop of selected gastronomic products in its gourmet space.

El antiquísimo barrio de Sa Calatrava, unido a la imponente Catedral de Palma, da nombre a este actual hotel, resurgido de las ya desaparecidas murallas de origen árabe. Desde sus terrazas y balcones se puede admirar el infinito Paseo Marítimo. Todos sus espacios están dispuestos con gusto y mimo, y cuenta con una pequeña tienda de escogidos productos gastronómicos en su espacio gourmet.